

Protocolo OMS de lavado de manos

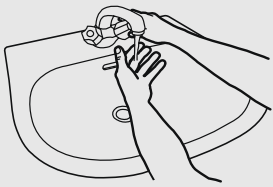
Al salir del laboratorio y cada hora mientras se trabaja.



Duración promedio : 45 segundos

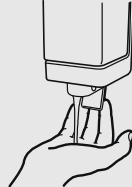
Antes de iniciar retírese reloj, joyería y pulseras.

1



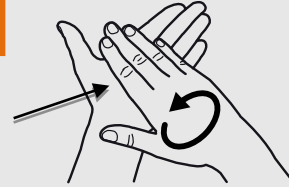
Moje las manos con agua antes de servirse jabón.

2



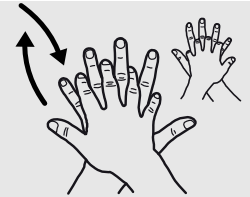
Deposite suficiente jabón en la palma de la mano para cubrir toda la superficie.

3



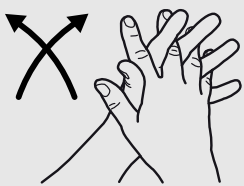
Frote las palmas de las manos entre sí.

4



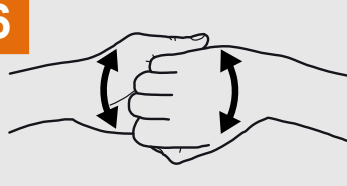
Frote la palma de una mano contra el dorso de la opuesta entrelazando dedos.

5



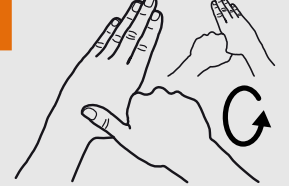
Frote región interdigital entrelazando dedos nuevamente.

6



Frote el dorso de los dedos de una mano contra la palma opuesta.

7



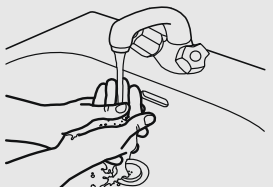
Frote cada pulgar envolviéndolo en la palma de la mano contraria.

8



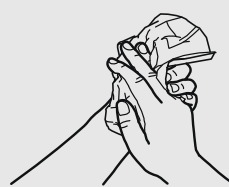
Frote con movimiento circular la punta de los dedos contra la palma contraria.

9



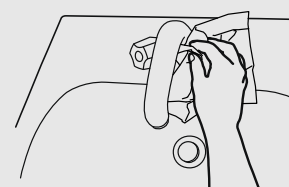
Enjuague las manos con agua durante al menos 10 segundos.

10



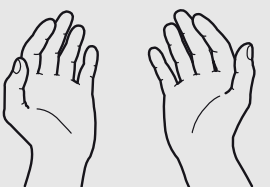
Seque sus manos con una toalla desechable.

11



Utilice la toalla desechable para cerrar el grifo y secar la palanca del despachador de toallas.

12



Inspeccione sus manos en busca de suciedad o heridas.



Facultad de Medicina
UASLP



Laboratorio de Genómica
Viral y Humana



Centro Colaborador
OMS / OPS
UASLP - México

Español

v6 (26 de marzo (2020))