



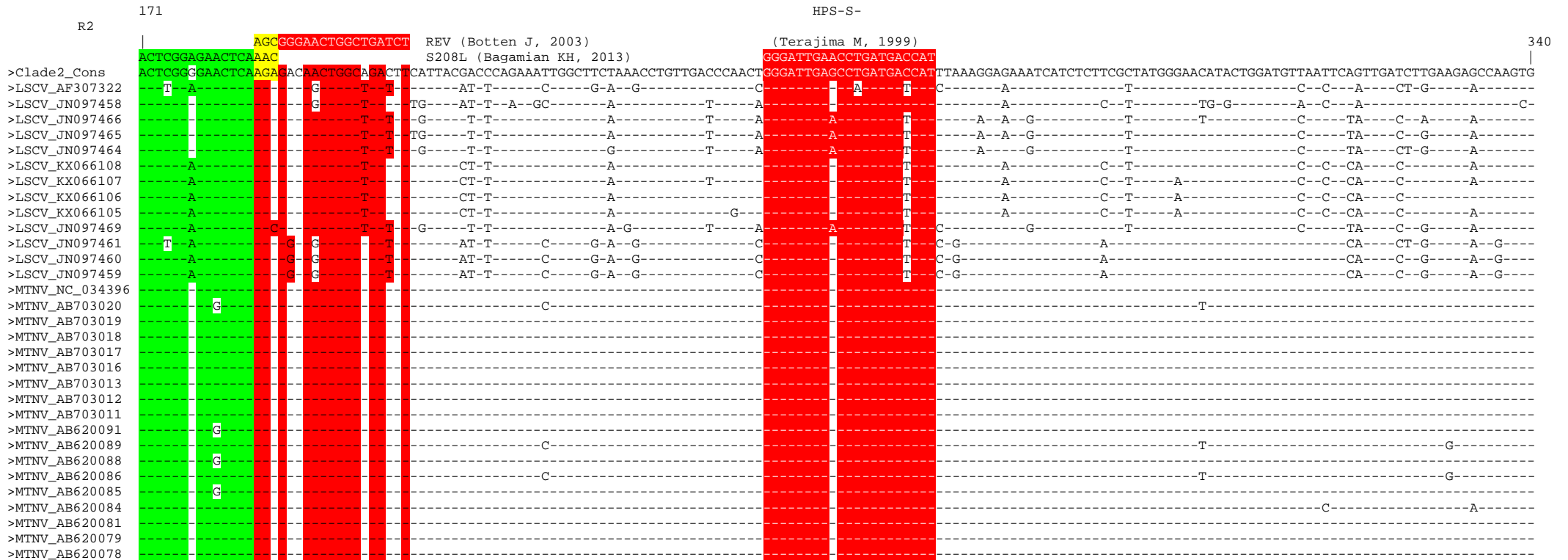
# Hantavirus Clade 2 (LSCV) S segment (NP encoding ORF) nucleotide sequence unanimity alignment primer map

Laboratorio de Genómica Viral y Humana, Facultad de Medicina, Universidad Autónoma de San Luis Potosí, México (26/Sep/2022 v11)

```
1      HPS-S-F1
|      Terajima M, 1999
|      AATGAGCACCCCTCAAGAAGT
|
|      FWD
|      (Botten J, 2003)
|      GCAGACGGGCAGCTGTG
|
|      170
|      ACCAA
|
>Clade2_Cons AATGAGTACCTCAAGAAGTACAAGACAACATAACCACTCATGAACAACAGTTGGTCACGGCCAGACAAAACCTTAAAGATGCAGAGAAGGCAGTTGAAGTGGACCCCGATGACGTTAACAAGAGCACATTACAGAGTACAGACGGGCAGCTGTGCTCTGCATTGGAGACTAA
>LSCV_AF307322 -----C-----T-----G-----C-----A-----G-----G-----A-----A-----G-----T-----C-----C-----T-----C-----
>LSCV_JN097458 -----C-----T-----G-----ACTC-----G-----C-----T-----A-----A-----G-----C-----A-----G-----G-----A-----C-----T-----C-----
>LSCV_JN097466 *****T-----T-----G-----ATTA-----G-----C-----A-----T-----G-----G-----A-----G-----A-----A-----C-----T-----C-----
>LSCV_JN097465 *****T-----T-----G-----ATTA-----G-----C-----T-----A-----G-----G-----A-----G-----A-----A-----A-----A-----C-----T-----C-----
>LSCV_JN097464 *****T-----T-----G-----ATTA-----G-----C-----T-----A-----G-----G-----A-----G-----A-----A-----A-----A-----C-----T-----C-----
>LSCV_KX066108 *****T-----T-----G-----ATTA-----G-----C-----T-----A-----G-----G-----A-----G-----A-----A-----A-----A-----C-----T-----C-----
>LSCV_KX066107 *****T-----T-----G-----ATTA-----G-----C-----T-----A-----G-----G-----A-----G-----A-----A-----A-----A-----C-----T-----C-----
>LSCV_KX066106 *****T-----T-----G-----ATTA-----G-----C-----T-----A-----G-----G-----A-----G-----A-----A-----A-----A-----C-----T-----C-----
>LSCV_KX066105 *****T-----T-----G-----ATTA-----G-----C-----T-----A-----G-----G-----A-----G-----A-----A-----A-----A-----C-----T-----C-----
>LSCV_JN097469 *****T-----T-----G-----ATTA-----G-----C-----T-----A-----G-----G-----A-----G-----A-----A-----A-----A-----C-----T-----C-----
>LSCV_JN097461 *****T-----T-----G-----ATTA-----G-----C-----T-----A-----G-----G-----A-----G-----A-----A-----A-----A-----C-----T-----C-----
>LSCV_JN097460 *****T-----T-----G-----ATTA-----G-----C-----T-----A-----G-----G-----A-----G-----A-----A-----A-----A-----C-----T-----C-----
>LSCV_JN097459 *****T-----T-----G-----ATTA-----G-----C-----T-----A-----G-----G-----A-----G-----A-----A-----A-----A-----C-----T-----C-----
>MTNV_NC_034396 -----A-----
>MTNV_AB703020 -----C-----T-----
>MTNV_AB703019 -----T-----
>MTNV_AB703018 -----
>MTNV_AB703017 -----
>MTNV_AB703016 -----
>MTNV_AB703013 -----G-----
>MTNV_AB703012 -----
>MTNV_AB703011 -----
>MTNV_AB620091 -----A-----
>MTNV_AB620089 -----C-----T-----T-----
>MTNV_AB620088 -----A-----
>MTNV_AB620086 -----C-----T-----
>MTNV_AB620085 -----A-----
>MTNV_AB620084 -----
>MTNV_AB620081 -----A-----
>MTNV_AB620079 -----
>MTNV_AB620078 -----
```



**Hantavirus Clade 2 (LSCV) S segment (NP encoding ORF) nucleotide sequence unanimity alignment primer map**  
Laboratorio de Genómica Viral y Humana, Facultad de Medicina, Universidad Autónoma de San Luis Potosí, México (26/Sep/2022 v11)

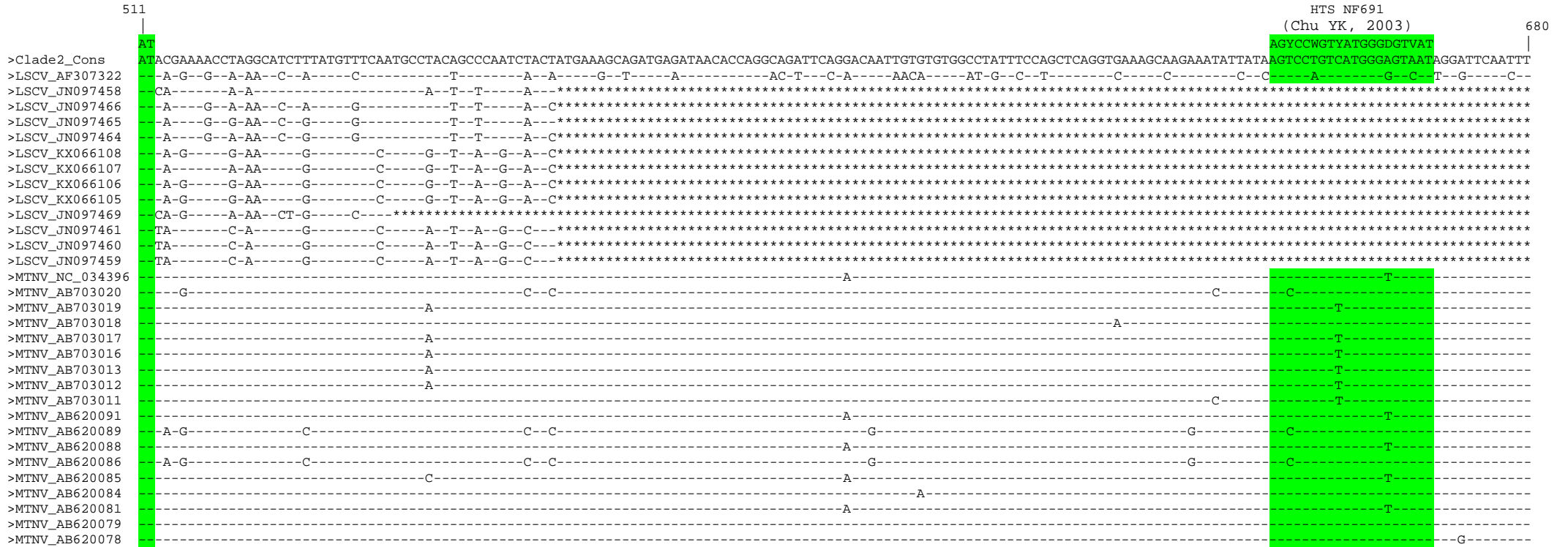






# Hantavirus Clade 2 (LSCV) S segment (NP encoding ORF) nucleotide sequence unanimity alignment primer map

Laboratorio de Genómica Viral y Humana, Facultad de Medicina, Universidad Autónoma de San Luis Potosí, México (26/Sep/2022 v11)





**Hantavirus Clade 2 (LSCV) S segment (NP encoding ORF) nucleotide sequence unanimity alignment primer map**  
Laboratorio de Genómica Viral y Humana, Facultad de Medicina, Universidad Autónoma de San Luis Potosí, México (26/Sep/2022 v11)

681

850

```
>Clade2_Cons      CTTTGTAAAGATTGGGTTGAGAGAATIGATGATTTTGAATGCAGAGTGTCCCTTCTTCCTAAACCAAAGATGCTGGTGAAGATTCTATCCACTATCAGGGCCTATTTCTGACAAGGCAAGAACAGGTGCTACAATCAATGTTGCCAGATATAACAGACTTAG
>LSCV_AF307322    -----G-----C---ACA--CC-T----A-G-----GG--T--A-----CT-A-----G-----G--GCAT--CA-G--T-----C---T-----CA-T----A----G----TG-C--G-----C-C--T----C----GC-TA
>LSCV_JN097458    *****
>LSCV_JN097466    *****
>LSCV_JN097465    *****
>LSCV_JN097464    *****
>LSCV_KX066108    *****
>LSCV_KX066107    *****
>LSCV_KX066106    *****
>LSCV_KX066105    *****
>LSCV_JN097469    *****
>LSCV_JN097461    *****
>LSCV_JN097460    *****
>LSCV_JN097459    *****
>MTNV_NC_034396    -----
>MTNV_AB703020    -----C--T-----C--T-----T-----C-----
>MTNV_AB703019    -----C-----C-----
>MTNV_AB703018    -----C-----
>MTNV_AB703017    -----C-----C-----
>MTNV_AB703016    -----C-----C-----A-----
>MTNV_AB703013    -----C-----C-----
>MTNV_AB703012    -----C-----C-----
>MTNV_AB703011    -----C-----T-----
>MTNV_AB620091    -----A-----T-----C-----C-----C--T-----G-----C-----
>MTNV_AB620089    -----
>MTNV_AB620088    -----
>MTNV_AB620086    -----T-----C-----C-----C--T-----G-----C-----
>MTNV_AB620085    -----
>MTNV_AB620084    -----C-----C-----G--T-----A-----
>MTNV_AB620081    -----
>MTNV_AB620079    -----
>MTNV_AB620078    T-----T-----
```





# Hantavirus Clade 2 (LSCV) S segment (NP encoding ORF) nucleotide sequence unanimity alignment primer map

Laboratorio de Genómica Viral y Humana, Facultad de Medicina, Universidad Autónoma de San Luis Potosí, México (26/Sep/2022 v11)

